

# DUURZAAMHEID | DURABILITÉ MADE IN GERMANY



Niet alleen bij voedsel is "regionaal" een predicaat: in het Münsterland vinden wij sinds jaren wat now! bijzonder maakt: getalenteerde vakkrachten, frisse ideeën en vakkundigheid.

Omdat ook andere mensen van hun regio houden, hoort naar onze mening tropisch hout in de tropen – dat bespaart bovendien CO<sup>2</sup> voor onnodige transporten. Ons hout is afkomstig uit duurzame bosbouw. Elk meubelstuk van now! heeft een Blauwe Engel, die garandeert dat onze producten milieuvriendelijk zijn geproduceerd.

Overigens: als je meubelen langer moeten meegaan dan je volgende verhuizing, kies dan met tijdloos design in uitstekende kwaliteit heel automatisch voor duurzaam wonen.

*L'appellation « régional » n'est pas uniquement une référence en terme d'alimentation: dans le Münsterland, nous trouvons depuis des années déjà ce qui fait toute la qualité de now!: du personnel spécialisé talentueux, des idées nouvelles et un grand savoir-faire artisanal.*

*Et c'est parce que d'autres personnes aiment aussi leur région que pour hülsta, les bois tropicaux doivent rester dans les Tropiques – ce qui évite des émissions de CO<sup>2</sup> en raison de transports inutiles. Nous n'utilisons que du bois véritable issu de sylviculture contrôlée. Chaque meuble de now! possède le label de l'Ange Bleu qui garantit son innocuité en terme de respect de l'environnement.*

*À propos: si vous désirez conserver vos meubles très longtemps, alors vous opterez automatiquement pour un habitat durable au design indémodable et de très grande qualité.*



Showroom/Exposition:  
hülsta-werke Hüls GmbH & Co. KG  
Karl-Hüls-Str. 1  
D-48703 Stadthorn

Openingstijden/Horaires d'ouverture:  
Ma – Za 10 – 17 uur/du lundi au samedi 10 – 17h  
Persoonlijk advies/Service de consultation:  
Wo – Za 10 – 17 uur/du mercredi au samedi 10 – 17h  
Op afspraak/Sur rendez-vous:  
Tel./Tél.: +49 2563 86-1598

Uitgever/Éditeur:  
hülsta-werke, Postfach 1212, D-48693 Stadthorn,  
©2016 by Verlag Chr. Schmidt, Stadthorn

Tel./Tél.: +49 2563 86-1273  
Fax: +49 2563 86-1417

Stand/Situation 09/2016  
Imprimé en Allemagne, printed in Germany

www.now.huelsta.com

Ontwerp en conceptie wettelijk beschermd, vergissingen voorbehouden, constructie-, kleur- en materiaalveranderingen in het kader van techn. vooruitgang voorbehouden. Alle prijzen zijn aanbevolen verkoopprijzen van hülsta-werke Hüls GmbH & Co. KG bij afdalen.

Projets et conception protégés par la loi, sauf erreur. Modifications réservées de la construction et des couleurs dans le cadre du progrès technique. Tous les prix indiqués sont des prix de vente conseillés à exporter de hülsta-werke Hüls GmbH & Co. KG.



(NL/F)

**now!** vision  
by hülsta



# OPEN

EEN SPANNENDE MIX.  
UN MÉLANGE SAUVAGE.

**now!** VISION

**now!** vision  
by hülsta

**M**et visies kun je de wereld veranderen of op zijn minst je woonkamer helemaal restylen. Onze tip: combineer now! met de spullen die je al hebt. **now! vision** is als een goede vriend – beminlijk eigenzinnig en altijd trouw. Je kunt spannende elementen en accenten toevoegen of echte klassiekers creëren, de meubelen blijven altijd combineerbaar. Ook voor het geval dat een singlewoning verandert in een “thuisvoortwee”. Hoe je jullie toekomst vormgeeft, ligt helemaal aan jou – ons adres heb je.

**L**es visions, c'est fait pour changer le monde, tout au moins le séjour. Nous vous recommandons: un bon cocktail avec 2 parts de now! et 1 part rétro. **now! vision**, c'est comme un bon ami – d'une originalité adorable et toujours à vos côtés quelque soit la situation. Vous pouvez créer des compositions sauvages avec des éléments et des accents ou redéfinir les classiques, tout est réalisable. Même pour le cas où un appartement de célibataire devient un nid douillet pour deux. A vous de planifier votre avenir – vous savez où nous trouver.



## VOORDEELCOMBINATIES | COMPOSITION SPÉCIALE

Prijsvoordeel: ensembles met dit symbool zijn samen voordeliger dan afzonderlijk. Verlichting en toebehoren tegen meerprijs.  
Prix avantageux – les ensembles portant ce signe sont plus avantageux que si vous les achetez séparément. Éclairage et accessoires contre un supplément de prix.

De typenummers van de afgebeelde combinaties zijn exclusief verlichting.  
Les références des articles des compositions illustrées ne comprennent pas l'éclairage.



WANDMEUBEL | COMPOSITION MURALE  
960001

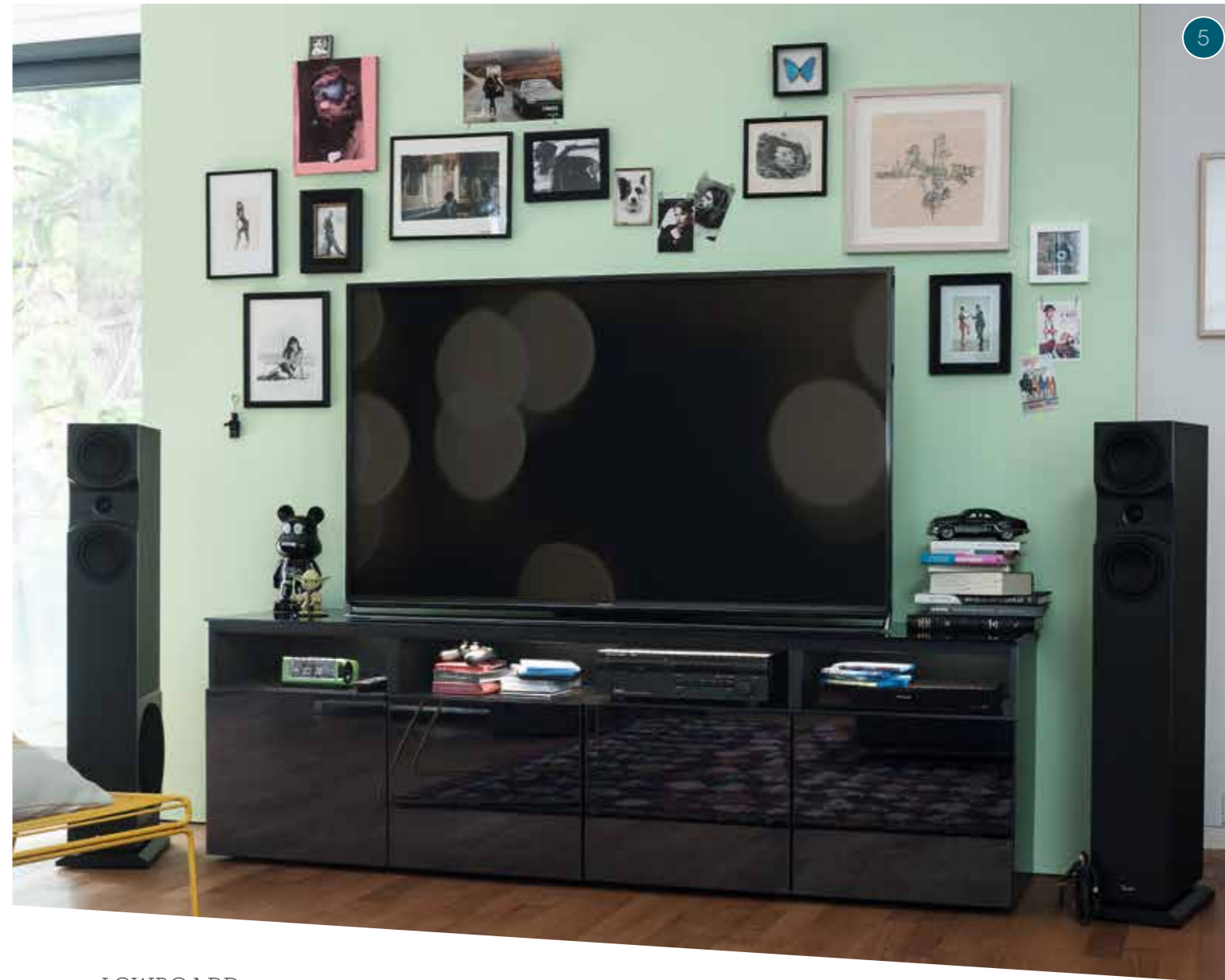
Zwart laqué, lak hoogglanszwart, petrol laqué  
Laqué noir, laqué noir brillant, laqué pétrole

Na een lange dag lekker de voeten omhoog. Biertje pakken, playlist uitkiezen, indierock aanzetten. Of toch liever Deep House bij de ice-tea? Je luidsprekers wachten achter sound-doorlatende kappen op jouw keuze. Je apparaten kun je per afstandsbediening vanuit je luie stoel bedienen.

*Une longue journée, fatigué, relax. Une bonne bière, votre playlist préférée, un tube indierock. Ou plutôt une ambiance deep house avec une boisson rafraîchissante aux baies de sureau? Les enceintes attendent votre décision, dissimulées derrière des caches acoustiques. Vous pouvez vous installer confortablement sur le canapé et démarrer la musique à l'aide de la télécommande.*

SALONTAFEL CT 71 |  
TABLE BASSE CT 71  
9705

Petrol laqué, kernnoten  
Laqué pétrole, cœur de noyer



LOWBOARD  
1655

Lak hoogglanszwart, zwart laqué  
Laqué noir brillant, laqué noir

De luidspreker bevindt zich in het meubel en de stoffen kap laat de klank door.  
*Les enceintes sont placées dans le meuble et la façade en tissu laisse passer le son.*

De kabeluitsparing: opgeruimd staat netjes.  
*Le passage pour câble assure une bonne gestion des câbles.*





WANDMEUBEL | COMPOSITION MURALE  
990004

Grijs laqué, lak hoogglansgrijs, duifblauw laqué  
Laqué gris, laqué gris brillant, laqué bleu pigeon



WANDMEUBEL | COMPOSITION MURALE  
990001

Lak hoogglanswit, wit laqué, zwart laqué,  
petrol laqué  
Laqué blanc brillant, laqué blanc, laqué noir,  
laqué pétrole

TEUFEL CINEBAR INSIDE

De techniek voor fantastische klankbeleving zit in het medialowboard - als je wil.  
*Si vous voulez, vous pouvez placer la technique pour une acoustique exceptionnelle dans le lowboard média.*



WANDMEUBEL | COMPOSITION MURALE  
990003

Natuurlijk eiken, lak hoogglanswit, wit laqué  
Chêne nature, laqué blanc brillant,  
laqué blanc

Zij houdt van opgeruimd, hij meer van cool - samen hebben ze een voordeelcombinatie uitgezocht, waarbij ze samen sparen: klassieke elementen met kleuraccenten, luchtig en veranderbaar. Thuisbioscoop en soundsysteem verdwijnen achter kastdeuren. Iedereen blij!

*Elle est très à cheval sur le rangement, lui, il est plutôt cool - ils ont trouvé une solution qui satisfait tout le monde et qui leur fait faire des économies: des éléments classiques aux notes colorées, aérés et transformables. Le « Home Cinéma » et le système de sonorisation disparaissent à l'intérieur. Et voilà, tous les deux sont heureux.*



# STRAIGHT

ALLES HELDER.  
TOUT EST BIEN RANGÉ.

WANDMEUBEL |  
COMPOSITION MURALE  
960002

Wit laqué, duifblauw laqué,  
lak hoogglanswit  
Laqué blanc, laqué bleu pigeon,  
laqué blanc brillant

Een echte topprestatie van de designer: een systeem van elementen, die als solitair net zo licht en helder stralen als samen.

*Une vraie prouesse de designer: un système d'éléments aussi beaux en solitaire qu'en groupe.*

WANDMEUBEL |  
COMPOSITION MURALE  
960002

Wit laqué, duifblauw laqué,  
lak hoogglanswit  
Laqué blanc, laqué bleu pigeon,  
laqué blanc brillant

Een echte topprestatie van de designer: een systeem van elementen, die als solitair net zo licht en helder stralen als samen.

*Une vraie prouesse de designer: un système d'éléments aussi beaux en solitaire qu'en groupe.*



## IR-REPEATER 7777

Leuk snuffje, grote reikwijdte: de repeater zendt de signalen van de afstandsbediening aan de apparaten in de meubelen door.

*Petit gadget, grande portée: Le répéteur transmet les signaux de la télécommande aux appareils se trouvant dans le meuble.*



Luidsprekers verdwijnen achter de soundkap van het lowboard.

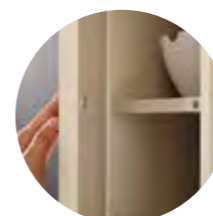
*Les enceintes disparaissent derrière les caches acoustiques du lowboard.*



## ONDERSTEL | PIÈTEMENT 1411

Het nieuwe onderstel is verkrijgbaar in RVS (zie foto), gepoedercoat in wit, grijs of zwart.

*Le nouveau piètement est disponible en acier inox (voir photo), thermolaqué blanc, gris ou noir.*



## PUSH TO OPEN

Even drukken en de deuren, kleppen en schuifladen openen zachtjes.

*Une simple pression et les portes, abattants et tiroirs s'ouvrent doucement.*



## CD-INDELING | GARNITURE CD 252

Op genre, alfabet of kleur geordend, zijn lievelings-lp's en -films altijd meteen bij de hand.

*Vous trouverez très vite vos CD préférés si vous les rangez par genre, ordre alphabétique ou couleur de pochette.*



## GLASPLAAT | PLATEAU EN VERRE 19521

De misschien wel mooiste meubelbeschermer ooit: een optioneel dekblad van glas voor alle lowboards en aanbouwelementen.

*C'est peut-être la plus belle protection pour meuble: un plateau de finition en verre, disponible en option, pour tous les lowboards et modules.*

# ESSENTIAL

EEN UITSTEKENDE COMBI.  
UNE COMPOSITION EXCELLENTE.



WANDMEUBEL |  
COMPOSITION MURALE  
960003

Lak hoogglansgrijs, grijs laqué,  
petrol laqué  
*Laqué gris brillant, laqué gris,  
laqué pétrole*

Aardbeien en peper, shirt en jeans,  
hoogglanslak en klassiek – sommige  
samenvoegingen zijn exotischer dan  
andere, maar elk meubelstuk biedt  
nieuwe perspectieven.

*Fraises et poivre, T-shirt et jeans,  
laqué brillant et patine – certaines  
associations sont plus exotiques que  
d'autres, mais chacune apporte des  
nouvelles perspectives dans votre  
intérieur.*

SALONTAFEL CT 19 | TABLE BASSE CT 19  
1591

Grijs laqué, aan de achterkant gelakt glas, grijs  
*Laqué gris, verre laqué gris sur la face arrière*



SALONTAFEL CT 19 |  
TABLE BASSE CT 19  
1591

Kernnoten, wit laqué, aan de achterkant  
gelakt glas, wit  
*Cœur de noyer, laqué blanc, verre laqué blanc  
sur la face arrière*

KASTWAND |  
ARMOIRE MURALE  
960005

Lak hoogglanswit, lak hoogglansgrijs,  
wit laqué, grijs laqué  
*Laqué blanc brillant, laqué gris brillant,  
laqué blanc, laqué gris*

# EXTRAS

Met heimelijk genoeg hebben wij verrassingselementen (in-)gebouwd: bijvoorbeeld de beplantbare salontafel of het elegante "slideboard" met handig ruimtebesparende schuifdeur.

*Nous avons pris un malin plaisir à intégrer des éléments surprise: par exemple, la table basse dans laquelle vous pouvez cultiver des plantes ou le buffet à la porte coulissante peu encombrante.*

SIDEBOARD | BUFFET  
1422

Lak hoogglanswit, wit laqué  
*Laqué blanc brillant, laqué blanc*



VITRINE  
11731 & 11732

Lak hoogglanswit, wit laqué  
*Laqué blanc brillant, laqué blanc*



SIDEBOARD |  
BUFFET

1421

Natuurlijk eiken, lak hoogglansgrijs,  
grijs laqué  
*Chêne nature, laqué gris brillant,  
laqué gris*

EETTAFEL ET 19 |  
TABLE REPAS ET 19  
1922

Optiwhite-glas, aan de achterkant wit  
gelakt  
*Verre Optiwhite, laqué blanc sur la face  
arrière*

EETTAFEL ET 17 |  
TABLE REPAS ET 17  
1724

Natuurlijk eiken  
*Chêne nature*

# DELICIOUS

**EETHOEK 2.0.**  
**NOUVELLE INTERPRÉTATION DU**  
**COIN REPAS.**

Vandaag is er een etentje met vrienden. Erg handig als de kruiden al op (of beter gezegd: in) de tafel staan. De comfortabele stoelen van boterzacht kunstleer beloven een héééél gezellige avond.

*Ce soir, vous avez invité vos amis à dîner. Nous vous recommandons des herbes fraîches pour les odeurs raffinées autour de la table - de plus, des chaises confortables en simili cuir très doux pour une looongue soirée.*

STOEL | CHAISE  
S 19

Kunstleer wit,  
kunstleer grijs  
*Simili cuir blanc,  
simili cuir gris*





# VERSATILE

JOUW SMAAK TELT.  
COMME BON VOUS SEMBLE.

KASTWAND | ARMOIRE MURALE

960009

Lak hoogglanszwart, zwart laqué, duifblauw laqué, natuurlijk eiken  
*Laqué noir brillant, laqué noir, laqué bleu pigeon, chêne nature*



# OPEN

OPGERUIMD LEVEN.  
VIVEZ EN HARMONIE.

In het tijdperk van de laptop vormen wonen en werken een mooi geheel. De werkplek krijgt ruimte voor vertrouwelijke spullen, de woonruimte een lichte, open uitstraling voor after-work.

À l'époque de l'ordinateur portable, vivre et travailler vont de paire. L'espace de travail possède un volume de rangement pouvant être fermé à clé pour les documents importants, le séjour est accueillant et ouvert.

KAST | ÉTAGÈRE  
960007

Natuurlijk eiken, zwart laqué, duifblauw laqué  
Chêne nature, laqué noir, laqué bleu pigeon

STOEL | CHAISE  
S 19

Kunstleer grijs  
Simili cuir gris

TAFEL | TABLE  
960401

RVS  
Acier inox

KAST | ÉTAGÈRE  
960004

Kernnoten, grijs laqué, duifblauw laqué,  
terracotta laqué  
Cœur de noyer, laqué gris, laqué bleu pigeon,  
laqué terre cuite

Wit laqué  
Laqué blanc



Zwart laqué  
Laqué noir



Grijs laqué  
Laqué gris



Terracotta laqué  
Laqué terre cuite



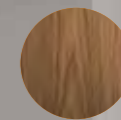
Petrol laqué  
Laqué pétrole



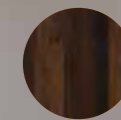
Duifblauw laqué  
Laqué bleu pigeon



Natuurlijk eiken  
Chêne nature



Kernnoten  
Cœur de noyer



3 hoogtes, 3 plankbreedtes en daartussen veel ruimte voor wat dan ook. Je stelt je eigen kast samen met legplanken, achterwanden, tussendaanders en/of aanbouwelementen. De kleuraccenten zijn verkrijgbaar in duifblauw, terracotta of petrol (hoezo "of")? Je kunt natuurlijk ook alles mengen.

3 hauteurs, 3 largeurs de tablette, entre-deux beaucoup d'espace pour un tas de choses. À l'aide de cadres et de tablettes, vous agencez votre étagère et vous l'équipez de fonds, cloisons moyennes et/ou de modules. Les touches de couleur sont disponibles en bleu pigeon, terre cuite ou pétrole (mais pourquoi « ou »)? Vous pouvez naturellement créer une composition de couleurs.

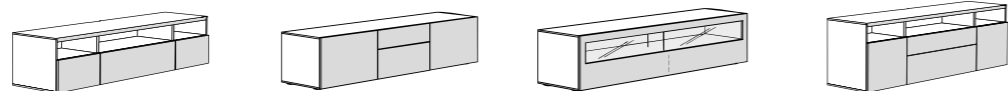


# TYPEOVERZICHT | NOMENCLATURE

now! vision is eigenzinnig, maar op een leuke manier: je kunt spannende elementen en accenten toevoegen of echte klassiekers creëren - alle meubelen blijven altijd combineerbaar.  
now! vision est d'une originalité charmante: vous pouvez combiner les éléments et les accents de manière sauvage ou créer un classique raffiné - tous les composants restent parfaitement adaptables.

## LOWBOARDS | LOWBOARDS

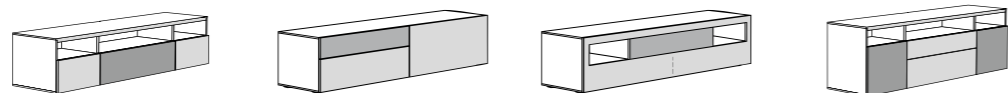
op stelvoetjes met open vakken, laden, kleppen en deuren  
sur des pieds réglables avec compartiments ouverts, tiroirs, abattants et portes



44,8 / 62,4 x 52,0	105,7 / 140,9 / 176,1 / 211,3	105,7 / 140,9 / 176,1 / 211,3	176,1 / 211,3	105,7 / 140,9 / 176,1 / 211,3
Hoogte x Diepte / Hauteur x Profondeur	Breedte / Largeur	Breedte / Largeur	Breedte / Largeur	Breedte / Largeur

## LOWBOARDS VOOR SOUNDSYSTEMEN | LOWBOARDS POUR SYSTÈMES AUDIO

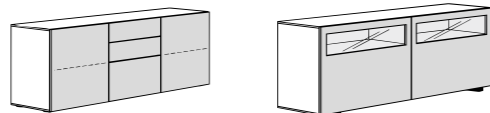
op stelvoetjes met open vakken, laden, kleppen, deuren en met zwarte stof bespannen kap  
sur des pieds réglables avec compartiments ouverts, tiroirs, abattants, portes et avec habillage revêtu de tissu noir



44,8 / 62,4 x 52,0	105,7 / 140,9 / 176,1 / 211,3	105,7 / 140,9 / 176,1 / 211,3	176,1 / 211,3	105,7 / 140,9 / 176,1 / 211,3
Hoogte x Diepte / Hauteur x Profondeur	Breedte / Largeur	Breedte / Largeur	Breedte / Largeur	Breedte / Largeur

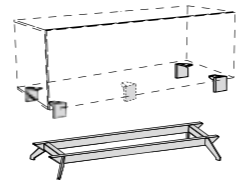
## SIDEBOARDS | BUFFETS BAS

op stelvoetjes of sledepoten met laden, kleppen, deuren of vlak sluitende schuifdeuren met uitsparing van helder glas  
sur des pieds réglables ou sur des patins avec tiroirs, abattants, portes ou portes coulissantes alignées avec découpe en verre clair



70,4 x 52,0	176,1 / 211,3	176,1 / 211,3
Hoogte x Diepte / Hauteur x Profondeur	Breedte / Largeur	Breedte / Largeur

optioneel: poten / metalen onderstel  
en option: pieds / piètement métallique



## ELEMENTEN | ÉLÉMENTS

op stelvoetjes of als hangelement planbaar met laden, kleppen, kleppen met uitsparing van helder glas of met zwarte stof bespannen kap  
peuvent être prévus sur pieds ou comme éléments suspendus avec tiroirs, abattants, abattants avec découpe en verre clair ou avec habillage revêtu de tissu noir



35,2 x 42,0	70,5 / 105,7	70,5 / 105,7	70,5 / 105,7	105,7
Hoogte x Diepte / Hauteur x Profondeur	Breedte / Largeur	Breedte / Largeur	Breedte / Largeur	Breedte / Largeur

op stelvoetjes of als hangelement planbaar met laden, kleppen, deuren of deuren met uitsparing van helder glas  
peuvent être prévus sur pieds ou comme éléments suspendus avec tiroirs, abattants, portes ou portes avec découpe en verre clair



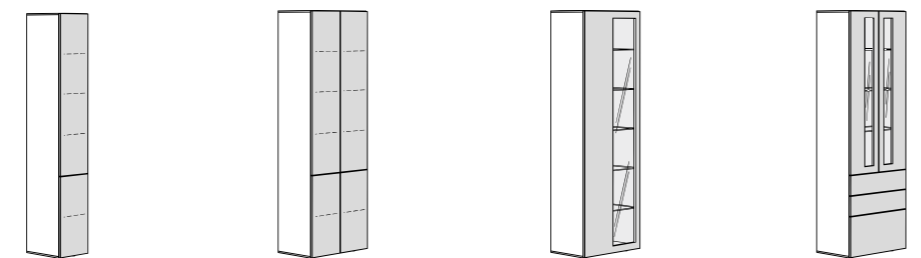
70,4 x 42,0	35,3 / 70,5 / 105,7	70,5	70,5 / 105,7	105,7
Hoogte x Diepte / Hauteur x Profondeur	Breedte / Largeur	Breedte / Largeur	Breedte / Largeur	Breedte / Largeur

op stelvoetjes of als hangelement planbaar met laden, deuren of deuren met uitsparing van helder glas  
peuvent être prévus sur pieds ou comme éléments suspendus avec tiroirs, portes ou portes avec découpe en verre clair



140,8 x 42,0	35,3 / 70,5 / 105,7	70,5 / 105,7	35,3 / 70,5 / 105,7	70,5 / 105,7
Hoogte x Diepte / Hauteur x Profondeur	Breedte / Largeur	Breedte / Largeur	Breedte / Largeur	Breedte / Largeur

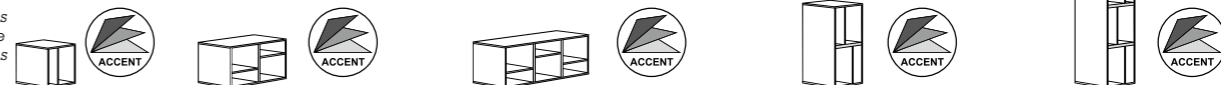
op stelvoetjes met laden, deuren of deuren met uitsparing van helder glas  
sur des pieds réglables avec tiroirs, portes ou portes avec découpe en verre clair



211,2 x 42,0	35,3	70,5	70,5	70,5
Hoogte x Diepte / Hauteur x Profondeur	Breedte / Largeur	Breedte / Largeur	Breedte / Largeur	Breedte / Largeur

## OPEN ELEMENTEN | ÉLÉMENTS OUVERTS

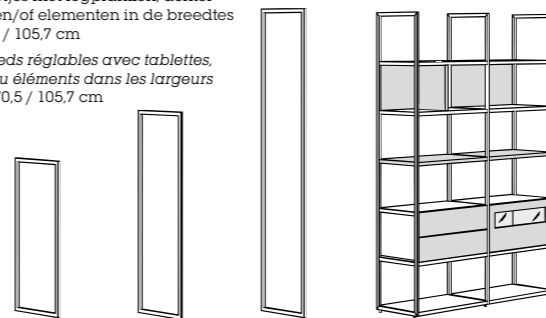
op stelvoetjes of als hangelement planbaar  
peuvent être prévus sur pieds ou comme éléments suspendus



35,2 x 35,3 x 39,8	35,2 x 105,7 / 70,5 x 39,8	35,2 x 105,7 / 70,5 x 39,8	70,4 x 35,3 x 39,8	140,8 x 35,3 x 39,8
Hoogte x Breedte x Diepte / Hauteur x Largeur x Profondeur	Hoogte x Breedte x Diepte / Hauteur x Largeur x Profondeur	Hoogte x Breedte x Diepte / Hauteur x Largeur x Profondeur	Hoogte x Breedte x Diepte / Hauteur x Largeur x Profondeur	Hoogte x Breedte x Diepte / Hauteur x Largeur x Profondeur

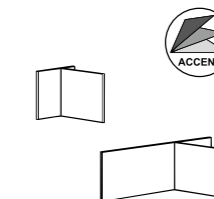
## STELLINGSYSTEEM | SYSTÈME D'ÉTAGÈRE

op stelvoetjes met legplanken, achterwanden en/of elementen in de breedtes 35,3 / 70,5 / 105,7 cm  
sur des pieds réglables avec tablettes, fonds et/ou éléments dans les largeurs de 35,3 / 70,5 / 105,7 cm



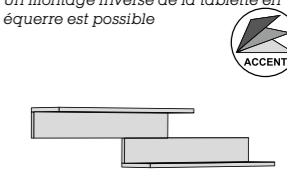
108,1 / 143,3 / 213,7 x 1,5 x 42,1	32,7 x 35,3 / 70,5 / 105,7 x 38,2	17,6 x 70,5 / 105,7 / 140,9 x 25,0
Hoogte x Breedte x Diepte / Hauteur x Largeur x Profondeur	Hoogte x Breedte x Diepte / Hauteur x Largeur x Profondeur	Hoogte x Breedte x Diepte / Hauteur x Largeur x Profondeur

## ACHTERWAND MET TUSSENSCHOT | FOND AVEC CLOISON CENTRALE



## GEHOEKTE WANDPLANKEN | TABLETTES EN ÉQUERRE

Montage van de gehoekte wandplanken is ook in spiegelbeeld mogelijk  
Un montage inverse de la tablette en équerre est possible



## BIJZETTAFEL CT 71 | TABLE D'APPOINT CT 71

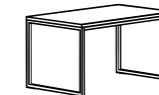
bestaande uit gefineerd houten onderstel en gelakt tafelblad  
composée d'un piètement en bois plaqué et d'un plateau de table laqué



46,6 / 56,6 x Ø 45,0 / 55,0
Hoogte x Diameter / Hauteur x Diamètre

## BIJZETTAFEL CT 17 | TABLE D'APPOINT CT 17

bestaande uit metalen onderstel, poedergecoat, en gelakt / gefineerd tafelblad  
composée d'un piètement en métal, revêtu par poudrage, et d'un plateau de table laqué / plaqué



33,8 / 43,4 x 70,6 / 105,8 x 32,1 / 41,7
Hoogte x Breedte x Diepte / Hauteur x Largeur x Profondeur

## SALONTAFEL CT 19 | TABLE BASSE CT 19

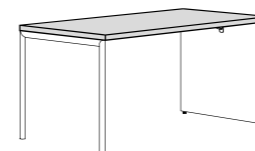
bestaande uit een van aan de achterkant gelakt Optiwhite-glasen tafelblad en gelakt onderstel; optioneel met inzetbakje  
composée d'un plateau de table en verre Optiwhite laqué sur la face arrière et d'un piètement laqué; avec élément encastrable en option



38,0 x 90,0 x 90,0	38,0 x 90,0 x 90,0
Hoogte x Breedte x Diepte / Hauteur x Largeur x Profondeur	Hoogte x Breedte x Diepte / Hauteur x Largeur x Profondeur

## BUREAUTAFEL | BUREAU

met staander of pootstel  
Bureaubladen kunnen ook in hoekopstelling/naast elkaar gemonteerd worden  
avec montant ou piètement  
Les plateaux de bureau peuvent être positionnés en angle ou l'un à côté de l'autre



75,0 x 120,0 / 160,0 x 60,0 / 80,0	57,8 x 43,3 x 59,0
Hoogte x Breedte x Diepte / Hauteur x Largeur x Profondeur	Hoogte x Breedte x Diepte / Hauteur x Largeur x Profondeur

## UITVOERINGSOVERZICHTEN | TABLEAUX DES FINITIONS

### ROMP CORPS

- Wit laqué / Laqué blanc
- Grijs laqué / Laqué gris
- Zwart laqué / Laqué noir

### ACCENT ACCENT DE COULEUR

- Duifblauw laqué / Laqué bleu pigeon
- Petrol laqué / Laqué pétrole
- Terracotta laqué / Laqué terracotta

### FRONT FAÇADE

- Wit laqué / Laqué blanc
- Grijs laqué / Laqué gris
- Zwart laqué / Laqué noir

- Lak hoogglans wit / Laqué blanc brillant
- Lak hoogglans grijs / Laqué gris brillant
- Lak hoogglans zwart / Laqué noir brillant
- Natuurlijk eiken / Chêne nature
- Kernnoten / Cœur de noyer